



QRD1000 E/M

Lector RFID para el control de acceso.

QR1000 E/M es un terminal de control de acceso RFID de elegante diseño. Su nivel de resistencia al agua y a prueba de polvo IP67 permite la instalación directa en el exterior, e incluso es capaz de funcionar normalmente bajo condiciones climáticas extremas en un rango de temperatura de -20°C ~ 65°C .

Su gran capacidad de almacenamiento de hasta 100.000 usuarios/tarjetas y 600.000 transacciones es perfectamente aplicable a empresas con un número elevado de trabajadores.

Como terminal avanzado está equipado con 2 relés de bloqueo, control de alarma, SRB para seguridad mejorada, y entrada de detección de humo auxiliar para la conexión de seguridad contra incendios.

QUALICA-RD QRD1000 E/M

Características

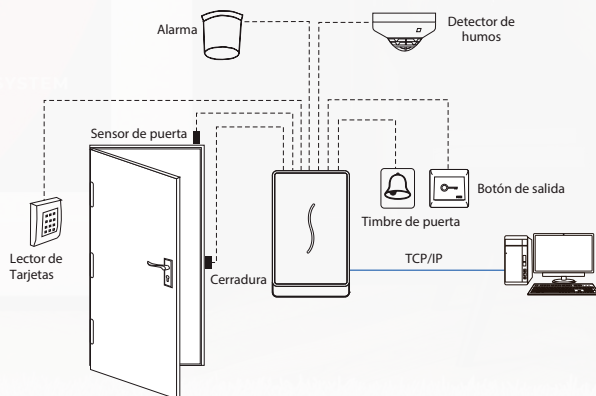
- Terminal basado en IP
- Admite el despliegue autónomo o en red
- Diseño impermeable IP67, apto en interior o exterior
- Temperatura: -20°C ~ 65°C (-4°F ~ 149°F)
- Funciones completas de control de acceso



Especificaciones

Capacidad	Usuarios /Tarjetas: 60.000 (estándar) 100.000 (opcional) Transacciones: 600.000
Comunicación	TCP / IP RS232 / RS485 Entrada /salida Wiegand Caja de relés de seguridad
Interfaz control de acceso	Salida relé de bloqueo Alarma /Entrada Auxiliar Botón de salida Sensor puerta Timbre
Hardware	CPU 1,0GHz, 64MB RAM 28 MB Flash Lector EM de 125KHz 13,56 MHz MF (opcional)
Funciones estándar	Niveles de acceso Grupos Días festivos Horario del timbre
Compatibilidad	Lector esclavo Wiegand Software Qualica-RD Control Accesos BIOS
Funciones especiales	IP67
Información adicional	Temperatura de trabajo: -20 °C ~ 65 °C (-4 °F ~ 14.9 °F) Dimensiones: 131 x 80 x 20.6 mm
Alimentación	Voltage de funcionamiento 12V DC Toma de corriente < 500mA

Configuración



Dimensiones (mm)

