

UHF RFID Antenna

Ant-RC05-145/145



2 años **garantía**

QUALICA-RD 5 dBi

Antena 5dBi (UHF-RFID): 15 metros de distancia máximo.

Qualica-RD Antena de panel de 5dBi portátil y compacta con un excelente rendimiento. Posee una relación delantera-trasera, un lóbulo lateral estrecho y una ganancia de 5dBi. Puede funcionar de forma estable y leer varias etiquetas en un rango moderado de forma precisa y rápida con una garantía de alta seguridad de los datos.

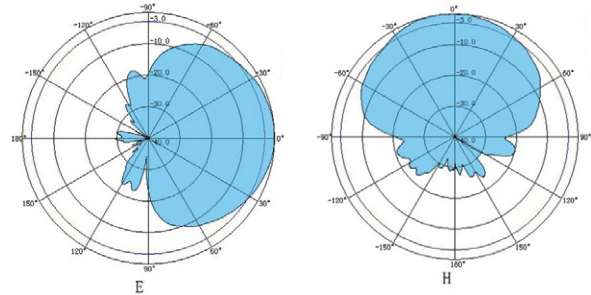
Visualmente, esta antena es pequeña, ligera y de perfil bajo, lo que facilita su instalación. Cuenta con certificación de IP67. Esta antena podría ser ventajosa en una gran variedad de industrias, tales como logística, almacenamiento, control de acceso, gestión de materiales, etc.



Antena 5dBi UHF-RFID (Ant-RC05-145/145)

Características

- Alto rendimiento, peso ligero y tamaño pequeño.
- Lectura y escritura rápidas, sin identificación de zonas ciegas.
- Multietiquetas.
- Cables de antena (opcionales, personalizables):
 - Ant-CA-SMA.M/SMA.M-LMR2-1M
 - Ant-CA-SMA.M/SMA.M-LMR2-5M
 - Ant-CA-SMA.M/SMA.M-LMR2-15M
 - Ant-CA-SMA.M/SMA.M-LMR4-5M
 - Ant-CA-SMA.M/SMA.M-LMR4-15M



Especificaciones Técnicas

Eléctrico

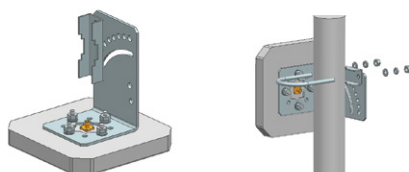
Gama de frecuencias	902-928MHz / 865-868MHz
Tipo de polarización	RHCP
Ganancia	5dBi
3dB Ancho de haz. Plan H	80°
3dB Ancho de haz. Plan E	70°
VSWR	≤1.3
Relación anverso-reverso	≥17dB
Resistencia de entrada	50Ω
Potencia máxima	20W
Protección contra rayos	DC Conectado a tierra

Mecánico

Tipo de conector	SMA hembra
Dimensiones (mm) Alto*Ancho*Fondo	145*145*20 (mm)
Peso	0.73kg (con soporte de montaje)
Material	ABS
Color	blanco
Material del tablero brillante	aluminio
Temperatura de funcionamiento	-40°C/+60°C
Sellado	IP67
Modo de instalación	Montaje en poste o en pared
Diámetro del poste de soporte	φ30-φ50 (mm)
Velocidad nominal del viento	60 m/s

Montaje en poste:

Fije el soporte a la antena con una tuerca M5, una arandela plana y una arandela elástica. A continuación, fije la antena en la varilla de soporte con el perno en U, la arandela plana, la arandela elástica y las fijaciones.



Montaje en pared:

Fije la antena en la pared o en cualquier plano con tornillo autorroscante de cabeza redonda M3*16.

