

UHF RFID Antenna

Ant-RC09-255/255



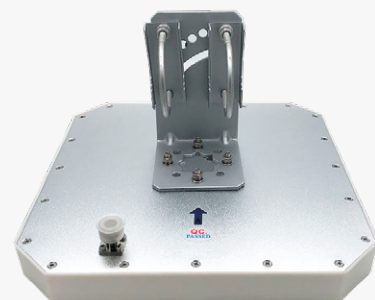
2 years **warranty**

QUALICA-RD 9 dBi

Antena 9dBi (UHF-RFID): 23 metros de distancia máximo.

Qualica-RD Antena de panel de 9dBi. Antena de panel portátil con características de lectura y escritura rápidas, de larga distancia y lectura de etiquetas a granel, con seguridad alta de los datos garantizada.

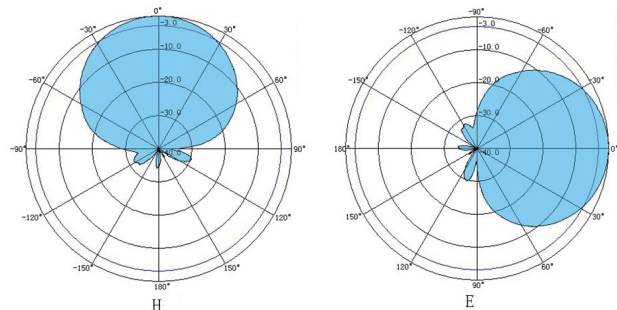
El dispositivo es portátil, ligero y fácil de instalar, tiene un alto grado de protección IP. Teniendo esto en cuenta, Ant-RC09-255/255 es una antena ideal para diversas industrias; logística, almacenaje, transporte, comercio minorista, tratamiento médico, energía eléctrica, finanzas, gestión de billetes e industria ganadera, etc.



Antena 9dBi UHF-RFID (Ant-RC09-255/255)

Características

- Alto rendimiento, peso ligero y tamaño pequeño.
- La antena y el lector están separados.
- Lectura y escritura rápidas, larga distancia.
- IP67.
- Cables de antena (opcionales, personalizables):
 - Ant-CA-SMA.M/N.M-LMR2-1M
 - Ant-CA-SMA.M/N.M-LMR2-5M
 - Ant-CA-SMA.M/N.M-LMR2-15M
 - Ant-CA-SMA.M/N.M-LMR4-5M
 - Ant-CA-SMA.M/N.M-LMR4-15M



Especificaciones Técnicas

Eléctrico

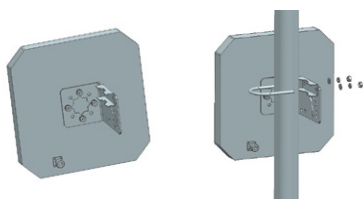
Gama de frecuencias	902-928MHz / 865-868MHz
Tipo de polarización	RHCP
Ganancia	9dBi
3dB Ancho de haz. Plan H	60°
3dB Ancho de haz. Plan E	55°
VSWR	≤1.3
Relación anverso-reverso	≥17dB
Resistencia de entrada	50Ω
Potencia máx. entrada	20W
Protección contra Rayos	CC Conectado a tierra

Mecánica

Tipo de conector	Tipo N Hembra
Dimensiones (mm) Alto*ancho*fondo	255*255*30 (mm)
Peso	1.27kg (con soporte de montaje)
Material	ABS
Color	blanco roto
Material del tablero radiante	aluminio
Temperatura de funcionamiento	-40°C / +60°C
Sellado	IP67
Modo de instalación	Montaje en poste o en pared
Diámetro del poste de soporte	φ30-φ50 (mm)
Velocidad nominal del viento	60m/s

Montaje en poste:

Fije el soporte a la antena con una tuerca M5, una arandela plana y una arandela elástica. A continuación, fije la antena en la varilla de soporte con el perno en U, arandela plana, arandela elástica y fijaciones.



Montaje en pared:

Fije la antena en la pared o en cualquier plano con un tornillo autorroscante de cabeza redonda M3*16.

