



Rostro



Palma



Código QR



POE



Intercomunicador con video



Resistente a Temperaturas



Reconocimiento de huella



IP65



IK07

  
Garantía 2 años



## QRD1000IFACE-PM

Terminal apto para exteriores con gran variedad de opciones de autenticación.

**QRD1000IFACE-PM** es un terminal independiente de control de acceso, de gama alta, equipado con visible light y construido en metal resistente para exteriores.

Esta serie incluye tres modelos: **QRD1000IFACE-PM-H12**: Facial, huella y tarjeta dual. **QRD1000IFACE-PM-HQR12**: Facial, lector QR y tarjeta dual. **QRD1000IFACE-PM-12**: Facial y tarjeta dual.

Admite múltiples métodos de autenticación: reconocimiento facial, huella dactilar, palma de manos y códigos QR. Admite módulos RFID y hasta más de 100 tipos de tarjetas. 30.000 faciales/ 10.000 huellas/ 3.000 Palmas (opcional)/ 500.000 tarjetas RFID y 500.000 registros.

Admite el protocolo de comunicación PUSH, están equipados con la última tecnología biométrica híbrida y software Qualica-RD Accesos Bios.



## Características

- El lector es IP66 a prueba de agua y anticollisión IK07.
- Carcasa de aleación de aluminio de alta resistencia con estructura antivandálica IK07.
- IP66 resistente al agua y al polvo.
- Temperatura de funcionamiento de -30°C a 60°C, adecuado para ambientes extremos.
- Admite IEEE 802.3af/at estándar Power over Ethernet.
- Admite múltiples módulos RFID y hasta más de 100 tipos de tarjetas (incluidos ID / IC / Legic / Desfire EV1 / EV2 / HID Prox. / HID iClass / etc.)
- Admite código QR codificado como credencial móvil de alta seguridad.
- Videoportero HD a través de la aplicación móvil.
- Admite ONVIF (compatible con Profile S, Profile T, Profile G, Profile C, Profile Q y Profile A) para la integración de NVR/VMS de terceros para actuar como una cámara de vigilancia.
- Servidor web incorporado para la configuración del sistema.

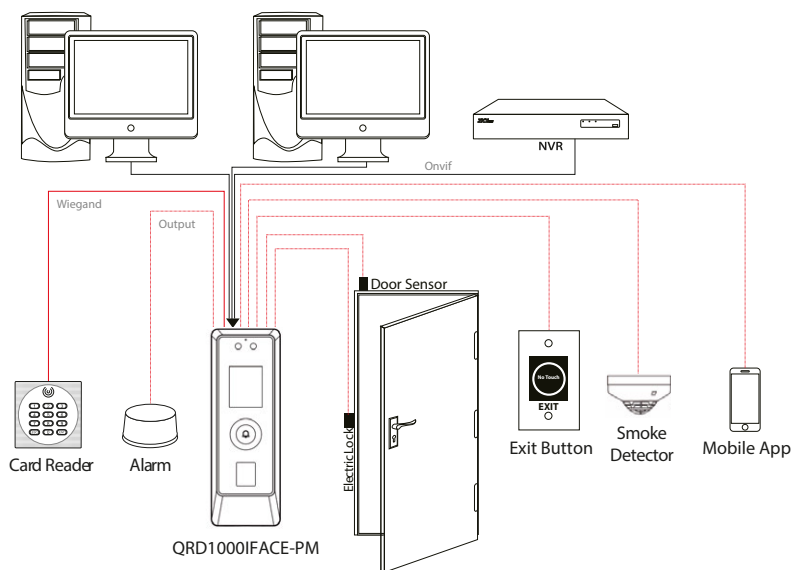
## Especificaciones técnicas

Modelo	H12	HQR12	12
Pantalla	Pantalla no táctil de 2 pulgadas	Pantalla no táctil de 2 pulgadas	Pantalla no táctil de 2 pulgadas
Biometría	Rostro y Huella	Solo rostro	Solo rostro
Código QR	/	/	Códigos QR, PDF417, Matriz de datos, MicroPDF417, Azteca
RFID	Tarjeta ID estándar, Tarjeta IC (opcional)	Tarjeta ID estándar, Tarjeta IC (opcional)	Tarjeta ID estándar, Tarjeta IC (opcional)
Capacidad de usuarios	50,000	50,000	50,000
Capacidad de tarjetas	50,000	50,000	50,000
Capacidad de rostros	30,000	30,000	30,000
Capacidad de huellas	10,000	/	/
Capacidad de registros	500,000	500,000	500,000
Comunicación	TCP/IP,Wiegand,RS485	TCP/IP,Wiegand,RS485	TCP/IP,Wiegand,RS485
Sistema Operativo	Linux	Linux	Linux
Funciones estandar	ADMS, DST, Cámara, ID de usuario de 14 dígitos, Niveles de acceso, Grupos, Días Festivos, Anti-passback, Consulta de registro, Alarma		
Interfaz de control de acceso	Cerradura eléctrica de terceros, sensor de puerta, botón de salida, salida de alarma, entrada auxiliar		
Funciones opcionales	POE	POE	POE
Protocolo Onvif	Estándar	Estándar	Estándar
Corriente	12V 3A	12V 3A	12V 3A
Nivel de Protección	IP66 / IK07	IP66 / IK07	IP66 / IK07
Temperatura de Trabajo	-30°C~60°C	-30°C~60°C	-30°C~60°C
Humedad de trabajo	10% - 90%	10% - 90%	10% - 90%
Dimensiones	68.7*194.7*28.3mm	68.7*194.7*28.3mm	68.7*194.7*28.3mm
Software soportados	Qualica-RD Accesos Bios		



# QRD1000IFACE-PM (H12, HQR12, 12)

## Configuración



## Dimensiones (mm)

