



Reconocimiento Facial Proactivo



RFID



Huella Digital



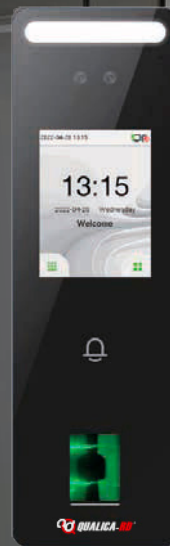
Código QR



Resistente al agua y al polvo



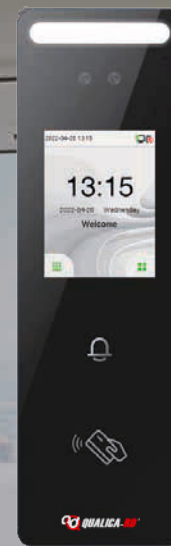
Garantía 2 años



QRD1000IFACE3 [LFH]



QRD1000IFACE3 [LFQR]



QRD1000IFACE3 [LFT]

## QRD1000IFACE3 (LFH - LFQR - LFT)

Terminal de control de acceso y presencia que trabaja de forma independiente.

**Qualica-RD IFACE3 (LFH-LFQR-LFT).** Dispositivo de material metálico que puede ser utilizado en el exterior. IP65 resistente al agua y al polvo. Funciona en temperaturas de -5 °C a 45 °C. Luz Led con brillo ajustable. Servidor web integrado para la configuración del sistema.

Módulos de tarjeta opcional: tarjeta 125 KHz / tarjeta 13,56 MHz. Soporta hasta 500 rostros / 3,000 huellas dactilares / 3,000 tarjetas RFID / 200,000 regis-tros. Soporta IEEE 802.3af/at alimentación a través de comunicación TCP/IP.

- El modelo **LHF** cuenta con varios métodos de verificación, por tarjetas RFID, reconocimiento facial y verificación por huellas dactilares.
- El modelo **LFQR** cuenta con un módulo de lectura para código QR, soporta el reconocimiento facial y tarjetas RFID. Esta serie de productos también está equipada con el último algoritmo anti-spooting el cual garantiza la seguridad.
- El modelo **LFT** admite la función de videoportero HD a través de la aplicación móvil (consultar a su comercial).

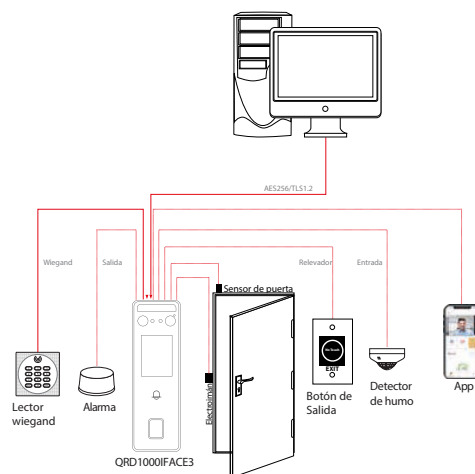


# QRD1000IFACE3 (LFH-LFQR-LFT)

## Especificaciones técnicas

<b>Modelo de producto</b>	QRD1000IFACE3-LFH	QRD1000IFACE3-LFQR	QRD1000IFACE3-LFT
<b>Monitor</b>	Pantalla táctil de 2,4"	Pantalla táctil de 2,4"	Pantalla táctil de 2,4"
<b>Biométrico</b>	Rostro / Huella	Solo rostro	/
<b>Código QR</b>	/	Código QR, Código Bar PDF417 (Opcional), Matriz de datos (Opcional), Micro PDF417 (Opcional), Azteca (Opcional)	/
<b>RFID</b>	Tarjeta 125 KHz (opcional), Tarjeta 13,56 Mhz (opcional)	Tarjeta 125 KHz (opcional), Tarjeta 13,56 Mhz (opcional)	Tarjeta 125 KHz Tarjeta 13,56 Mhz (opcional)
<b>Capacidad de usuario</b>	3,000	3,000	3,000
<b>Capacidad de la tarjeta</b>	3,000	3,000	3,000
<b>Capacidad facial</b>	500	500	/
<b>Capacidad de huellas</b>	3,000	/	/
<b>Capacidad de registros</b>	200,000	200,000	200,000
<b>Algoritmo de reconocimiento facial</b>	Qualica-RD 3.5		
<b>Velocidad de reconocimiento facial</b>	<1s		
<b>Distancia de reconocimiento facial</b>	0.5 m a 2m		
<b>Comunicación</b>	TCP/IP, WiFi(Opcional), Entrada / Salida Wiegand, RS485, Bluetooth (Opcional)		
<b>Sistema operativo</b>	Linux		
<b>Funciones estándar</b>	ADMS, DST, Cámara, Usuario ID de 14-dígitos, Niveles de acceso, Grupos, Días festivos, Anti passback, Consulta de registro, Alarma de interruptor de manipulación, Consulta de registro		
<b>Hardware</b>	1.2GHz Dual Core CPU, 256MB RAM/512MB FLASH,1MP Cámara Binocular, Luz Led ajustable		
<b>Interfaz de control de acceso</b>	Cerradura eléctrica, sensor de puerta, botón de salida, salida de alarma, entrada auxiliar		
<b>Fuente de alimentación</b>	12V 3A	12V 3A	12V 3A
<b>Nivel de protección</b>	IP65	IP65	IP65
<b>Temperatura de trabajo</b>	-5°C a 45°C	-5°C a 45°C	-5°C a 45°C
<b>Humedad de funcionamiento</b>	10% a 90% RH	10% a 90% RH	10% a 90% RH
<b>Dimensiones (W*H*D)</b>	185*58.5*20mm	185*58.5*20mm	185*58.5*20mm
<b>Software/APP soportados</b>	Consulte con su comercial		

### Configuración (mm)



### Dimensiones (mm)

