



3 años de  garantía

- 
 Biometría
- 
 RFID
- 
 Código de Barras
- 
 Código QR

Qualica-RD **ACRUX**

No solo vendemos tornos. Ofrecemos soluciones completas de control de acceso.

Qualica-RD ACRUX. En este torno se puede elegir el material de las hojas; plexi-glás flexible de 600-900mm ó brazo de acero inoxidable que puede llegar a 600-1200 mm. Adecuado tanto para interiores como para exteriores.

El cuerpo es de acero inoxidable cepillado, robusto, rígido, antioxidante, impermeable y duradero. Es adecuado para personas en sillas de ruedas, bicicletas y equipaje de gran volumen.

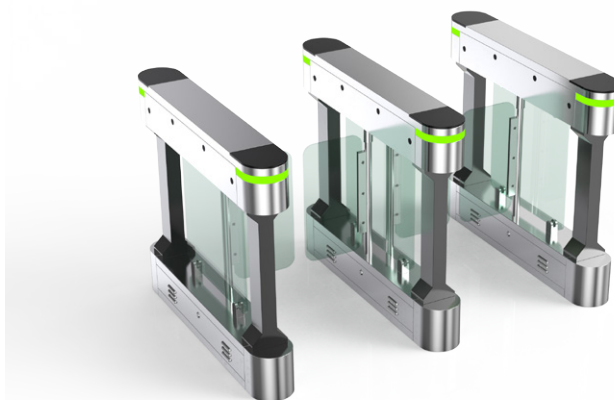
Garantía de 3 años. Es ideal para áreas con tráfico peatonal general; parques, escuelas, fábricas, bibliotecas, cines, gimnasios, etc.



ACRUX Torno de velocidad

Características

- Es ideal tanto para interiores como para exteriores.
- Función de reinicio automático: el brazo del torno se bloqueará automáticamente dentro de 5 seg. (puede ser ajustado) si se dá el retraso de pasajeros a la entrada.
- Puede integrarse RFID, huella dactilar y dispositivo de lectura biométrica.
- En caso de emergencia, los brazos se abrirán automáticamente para permitir el paso libre cuando se apague.



Especificaciones técnicas

Material del marco	Acero inoxidable 304 + brazo de plexiglás
Material del brazo	Plexiglás transparencia o acero inoxidable 304
Dimensiones	1200 *185 * 1020mm
Peso neto	60kg/pcs (núcleo simple), 80kg/pcs (núcleo doble)
Ancho de paso	- Soporte de brazos de plexiglás: 600mm(estándar), 900mm (silla de ruedas) - Soporte de brazo de acero inoxidable: 600mm(estándar), 1200mm (silla de ruedas)
Dirección de paso	Unidireccional y Bidireccional
MCBF	15 millones
Suministro de energía	AC220V/110V, 50/60Hz
Tensión de funcionamiento	24V DC
Consumo de energía	40W
Temperatura de funcionamiento	-20 °C - 75 °C
Humedad de funcionamiento	0 ~ 95% (sin condensación)
Entorno de trabajo	Interior / Exterior (refugio)
Caudal	35-40 personas por minuto
Indicador LED	Dos indicadores LED en la parte superior: verde entrada. rojo x sin entrada
Sensor de infrarrojos	6 pares (estándar)
Emergencia	Apertura automática del brazo cuando se corta la corriente
Comunicación	Contacto seco, señal de relé, RS485

Dimensiones (mm)

